

Válvula solenóide Série 7119

Cinco vias - simples solenóide
1/8" NPT / BSP

Aplicação: ar ou gases inertes

Descrição geral

A Válvula Solenóide Série 7119 foi desenvolvida com tecnologia Parker, possuindo orifícios internos de 5 mm e um canal interno onde é feita a comutação do carretel.

Aplicações

A Válvula Solenóide série 7119 tem como principal aplicação a montagem direta em atuadores pneumáticos com interface NAMUR.



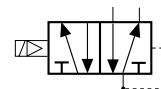
Materiais construtivos da válvula

Base do solenóide Aço inox 305
Núcleo fixo Aço inox 430 F
Anel do núcleo fixo Cobre
Núcleo móvel (plunger) Aço inox 430 F
Molas Aço inox 302
Corpo Alumínio
Vedação NBR
Bobina (encapsulada) Classe F com proteção IP 65

Opcionais

- Para conector com Led sinalizador e supressor de transiente trocar o 2º traço da referência pela letra "S".

Simbologia



Cinco vias - simples solenóide CA corpo e vedação alumínio e NBR

Especificações								Referência
Conexão (NPT)	Diâmetro do orifício (mm)	Fator de fluxo (Cv)	Pressão diferencial de operação		Máxima temp. do fluido (°C)	Potência da bobina CA (WATT)	Desenho Nº	Bobina tipo plug-in (IP65)
			Mínima (bar)	Máxima (MPDO) bar				
				Ar				
1/8"	5,0	0,74	1,4	10	55	1,17	1	7119-016-XX

Tensão (V/Hz)	Sufixo XX
24/60	TA
110/60	S
220/60	SA

Cinco vias - simples solenóide CC corpo e vedação alumínio e NBR

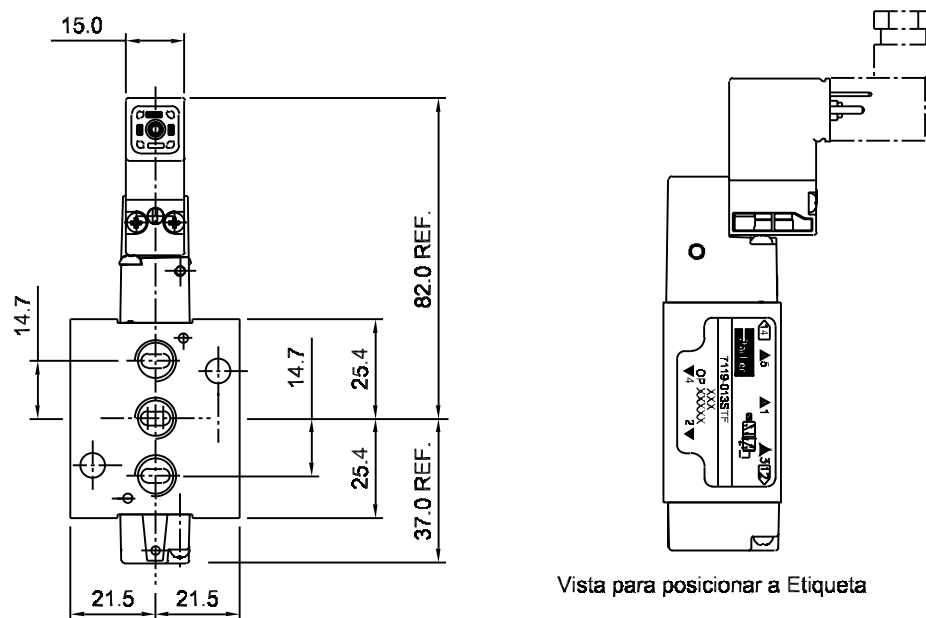
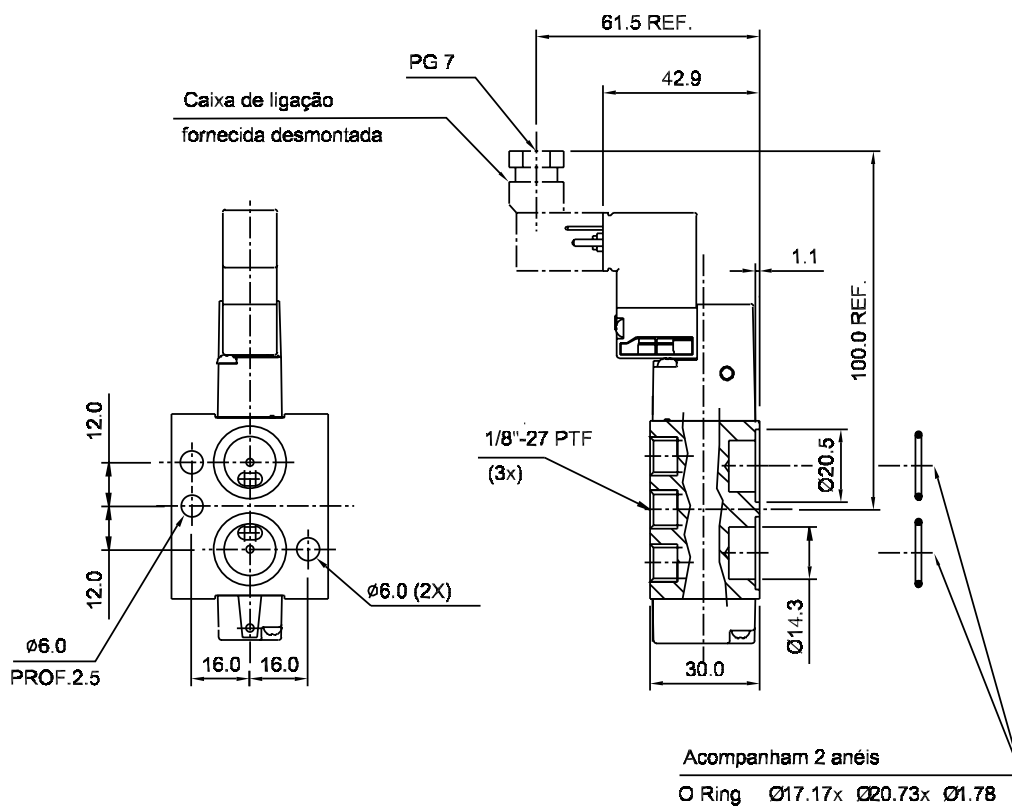
Especificações								Referência
Conexão (NPT)	Diâmetro do orifício (mm)	Fator de fluxo (Cv)	Pressão diferencial de operação		Máxima temp. do fluido (°C)	Potência da bobina CA (WATT)	Desenho Nº	Bobina tipo plug-in (IP65)
			Mínima (bar)	Máxima (MPDO) bar				
				Ar				
1/8"	5,0	0,74	1,4	10	55	1,2	1	7119-016-XX

Tensão (VCC)	Sufixo XX
12	TH
24	TF

Boletim 0033-T1/BR

Válvula solenóide Série 7119

Dimensões



Kit de Reparo

Código
7119 - 016 - 8001